

# 723 dvouvoziková pec

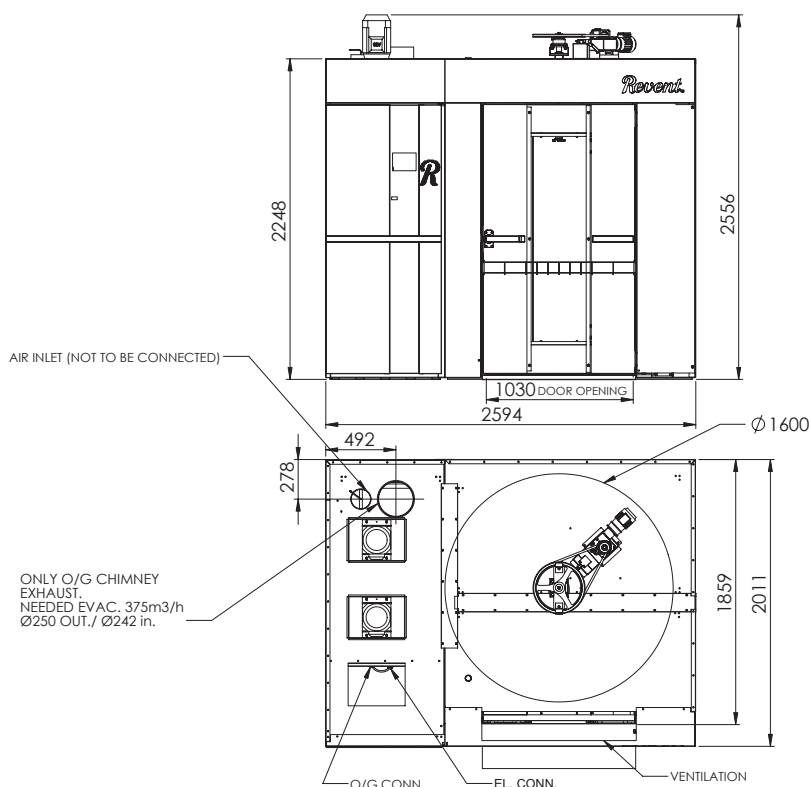


Pec 723 lze vytápět plynem,  
topným olejem nebo elektrinou.  
Pojme 2 vozíky s plechy  
800x600 mm

Unikátní technologie pecí Revent  
zvýší kvalitu pečení o úroveň výš.

Revent TCC System (Total Convection Control)  
Revent HVS System (High Volume Steam)

**Revent**<sup>™</sup>  
More than Quality.



REVENT RACK OVEN 723  
701141

## Standardní vybavení

- > Systém Revent TCC
- > Systém Revent HVS
- > Systém Revent LID
- > Kompaktní příčný výměník tepla
- > Klínový instalační systém Revent.
- > Provedení z nerezavějící oceli
- > IAC (Graphic InterActive Control) panel
- > Automatické ovládání zapařování a odvětrávání
- > Dvojitě skleněné dveře

## Přívody a odtahy

### Elektro

- > El. proud: třífázový

### Voda a odpad

- > Přívod vody: 1/2" ø, 4,5 kg/cm<sup>2</sup> (450 kPa)
- > Odpad vody: 1", může být vyveden v zadní části pece

### Ventilace

- > Přetlakový kanál: Dveřmi do digestoře
- > Klapka: Dveřmi do digestoře
- > Odtah par z digestoře: 252 mm ø
- > Odtah spalin: 250 mm ø (pouze plynová a olejová pec)

| 723 EI      |               |          |
|-------------|---------------|----------|
| Napětí      | Tepelný výkon | Jištění  |
| 3PH220-230V | 112,5-115kW   | 400A     |
| 3PH400/230V | 57,4+57,4kW   | 100+100A |
| 3PH415/240V | 62,3+53,4kW   | 100+100A |

| 723 O/G     |               |         |
|-------------|---------------|---------|
| Napětí      | Tepelný výkon | Jištění |
| 3PH220-230V | 140kW         | 35A     |
| 3PH400/230V | 140kW         | 25A     |
| 3PH415/240V | 140kW         | 25A     |

## Technické informace

- > Tepelný příkon: viz tabulka
- > Rozmezí teplot: 50-300 °C
- > Celková dopravní hmotnost: 2960 kg\*
- > Montážní otvor: pec ve 3 dílech 1025x2020 mm (standardní dodávka)
- > Montážní otvor: smontovaná pec 2020x2600 mm (na objednávku)
- > Min.výška pro vztyčení pece: 3100 mm
- > Průměr otáčení 1600 mm
- > Maximální zatížení plošiny 600 kg
- > Generace páry 11 l/sek
- > Podmínky pro instalaci: Pec musí stát na rovné nehořlavé podlaze. Může stát u stěny, v rohu místnosti nebo ve výklenku. Přední a horní část musí být přístupná pro obsluhu a údržbu. Prostor nad pecí musí větrat, aby teplota nepřesáhla 50°C a nedošlo k poškození elektrických součástí.

\* Výsledná hmotnost závisí na specifikaci objednávky

Revent průběžně zdokonaluje svoje výrobky. Z toho důvodu může dojít ke změnám vzhledu i konstrukčních detailů bez předchozího oznámení.



REVENT PRAHA s.r.o.

Sinkulova 83, 140 00 Praha 4  
Tel.: +420 261 221 468  
Fax: +420 261 225 018  
www.revent.cz, info@revent.cz